

# „Geht wählen!“

## Wahl-Aufruf

### Bundestags-Wahl 2025



Mitarbeit. Mitbestimmung.  
Mit Behinderung.

Am **23. Februar 2025** findet die Bundestags-Wahl statt.

Bei der Bundestags-Wahl bestimmen die Bürger und Bürgerinnen:

Diese Parteien und Personen kommen in den Bundes-Tag.

Der Bundes-Tag macht die Gesetze für Deutschland.

Der Bundes-Tag macht auch Gesetze für Menschen mit Behinderung.

Die Parteien haben unterschiedliche Meinungen dazu,

wie Menschen mit Behinderung leben und arbeiten sollen.

Es geht bei der Wahl also auch um Dich!

**Deshalb ist es wichtig, dass Du wählen gehst!**



Wir leben in einer Demokratie – das ist gut!

Das bedeutet: Das Volk entscheidet.

Das Volk entscheidet, indem es wählen geht.

Wenn nur wenige wählen, dann entscheidet aber nicht das Volk.

Sondern nur die wenigen Menschen, die gewählt haben.

Wenn sehr viele wählen, dann entscheidet wirklich das Volk.

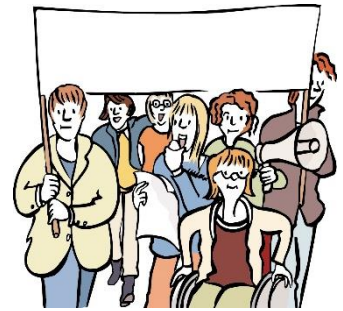
Mit der Wahl nimmst du Einfluss auf die Politik.

**Deshalb ist es wichtig, dass Du wählen gehst!**



Die Demokratie ermöglicht uns viele gute Dinge, zum Beispiel:

- Dass wir alle in Freiheit leben.
- Dass wir alle unsere Meinung frei sagen dürfen.
- Dass die Gesetze für alle Menschen gelten.
- Dass alle Bürger und Bürgerinnen wählen dürfen.



Es ist wichtig unsere Demokratie zu schützen!

**Deshalb ist es wichtig, dass Du wählen gehst!**

Wenn ihr wählt, macht ihr deutlich:

Wir gehören zur Gesellschaft dazu.

Und wir möchten mitgestalten.

**Hier findest Du weitere Informationen zur Wahl auf unserer Internet-Seite**

<https://www.werkstattraete-deutschland.de/linksammlung>

A poster for the Bundestagswahl (German federal election) on February 23, 2025. The background is a vibrant rainbow gradient. At the top, the text "Es geht um Deine Zukunft" is written in a bold, red, cursive font. Below this, "Bundestagswahl am 23.02.2025" is written in a large, bold, black sans-serif font. Underneath, it says "Informationen zur Wahl und Briefwahl findet Ihr auf unserer Website" in a smaller black font. A QR code is located to the left of the website address "www.werkstattraete-deutschland.de". The bottom of the poster features two circular illustrations: one showing a group of diverse people holding up red ballots, and another showing a ballot box with a ballot being inserted. In the bottom left corner, there is a logo for "Werkstatträte Deutschland" with the tagline "Mitbestimmung Mit Behinderung".

Werkstatträte Deutschland e.V., Schiffbauerdamm 19, 10117 Berlin  
[www.werkstattraete-deutschland.de](http://www.werkstattraete-deutschland.de)